

NOD32 Lizenzbrief

Sehr geehrter Kunde!

Wir danken Ihnen, dass Sie ESET Sicherheitsprodukte gewählt haben!

Bei dem weltweit bekannten, unabhängigen Antivirentestlabor Virus Bulletin, hat ESET NOD32 Antivirus die meisten *Virus Bulletin 100% Awards* (=100% Erkennungsrate), und somit mehr als Symantec, McAfee oder Kaspersky, gewonnen. ESET schützt Ihr System nicht nur vor herkömmlichen Viren, sondern auch vor Trojanern, Spyware, Adware, Rootkits und anderen digitalen Schädlingen - auch mit künstlicher Intelligenz!

Ein effektiver Schutz des Computers bringt gewöhnlich einen fühlbaren Leistungsabfall mit sich. Da ESET die Produkte aber programmiert, um Systemressourcen optimal einzusetzen, verlangsamen sich laufende Anwendungen und somit auch das gesamte System nicht. Die ausgezeichnete Performance von NOD32 wird laufend in unabhängigen Tests und durch zufriedene Anwender bestätigt.

LIZENZDATEN

Mit dieser Lizenz sind Sie berechtigt, das Produkt bis zum unten angegebenen Zeitpunkt auf der genannten Zahl an Computer(n) zu benutzen. Während der Dauer der Lizenz sind Sie berechtigt, alle Updates der Antiviren - Datenbank herunterzuladen.

Besitzer der Lizenz:	Max Mustermann
Produkt:	NOD32 Antivirus Home Edition für 2000/XP/Vista/Win7
Nutzername:	EAV-12345678
Kennwort:	aBcD5gH6jK
Ablaufdatum:	16.10.2010
Anzahl Lizenzen:	3

DOWNLOADS, HANDBUCH UND ANWEISUNGEN

Die ESET Software und Handbücher (z.B. die Installationsanleitung) können von folgender Webseite heruntergeladen werden:

<http://www.eset.at/download>

Beim Download der Software werden Sie nach Ihren Lizenzdaten gefragt.

TECHNISCHE UNTERSTÜTZUNG


Falls Sie technische Fragen haben, wenden Sie sich bitte an Ihren Betreuer bei cnd-net oder senden Sie ein eMail an **support@cnd-net.at**.

Wir danken Ihnen für Ihr Vertrauen!


Anleitung zur Lizenzaktivierung für ESET NOD32 Antivirus und Smart Security

Wenn Sie rechts unten am Bildschirm neben der Uhr folgendes Symbol sehen, dann verwenden Sie die

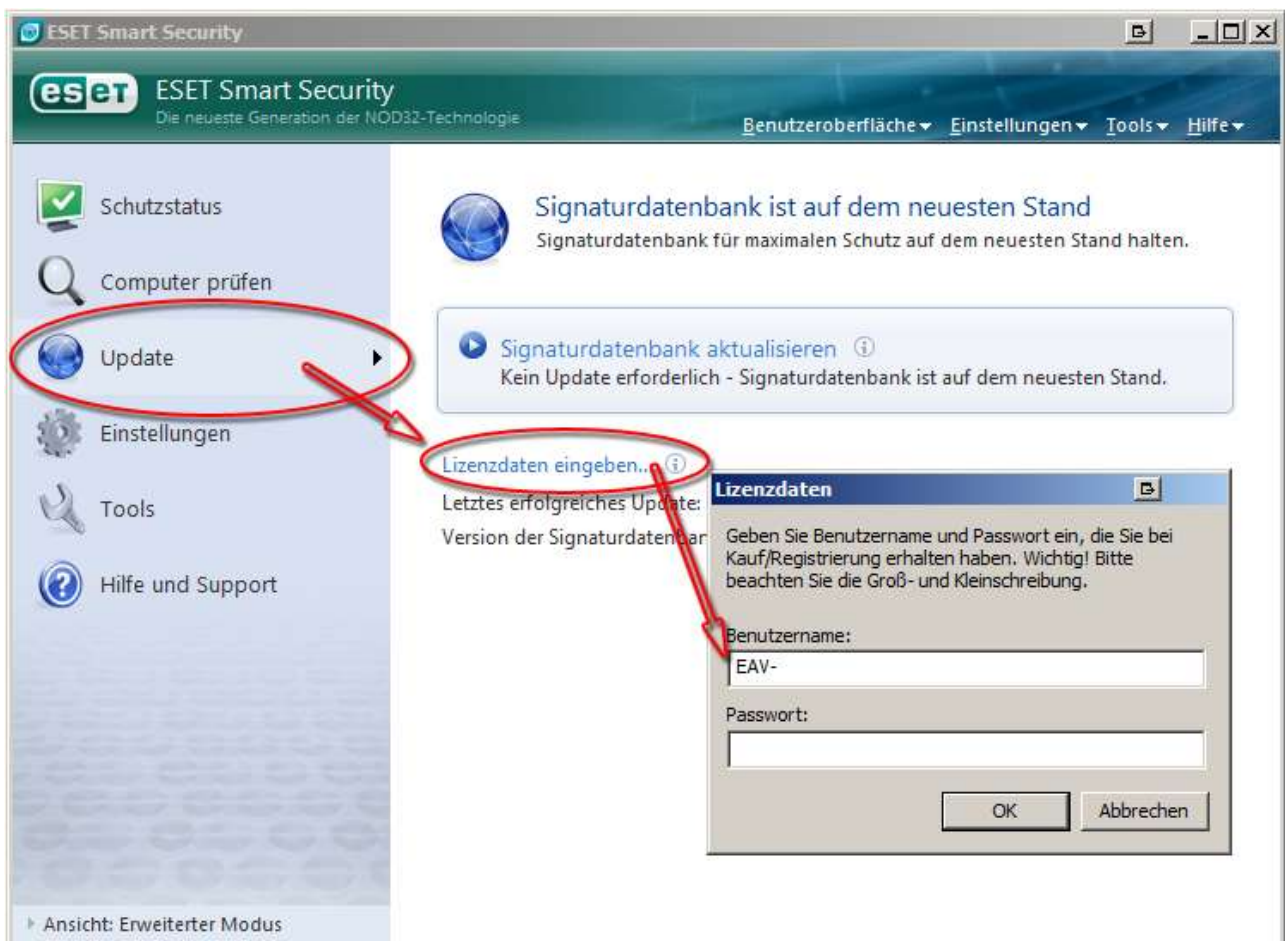
Version 2.7:  Folgen Sie den Anweisungen auf der nächsten Seite.

Wenn Sie folgendes Symbol sehen, dann verwenden Sie Version 3 oder 4:  Folgen Sie den Anweisungen auf dieser Seite.


Anleitung für Version 3 und 4:

Doppelklicken Sie auf .

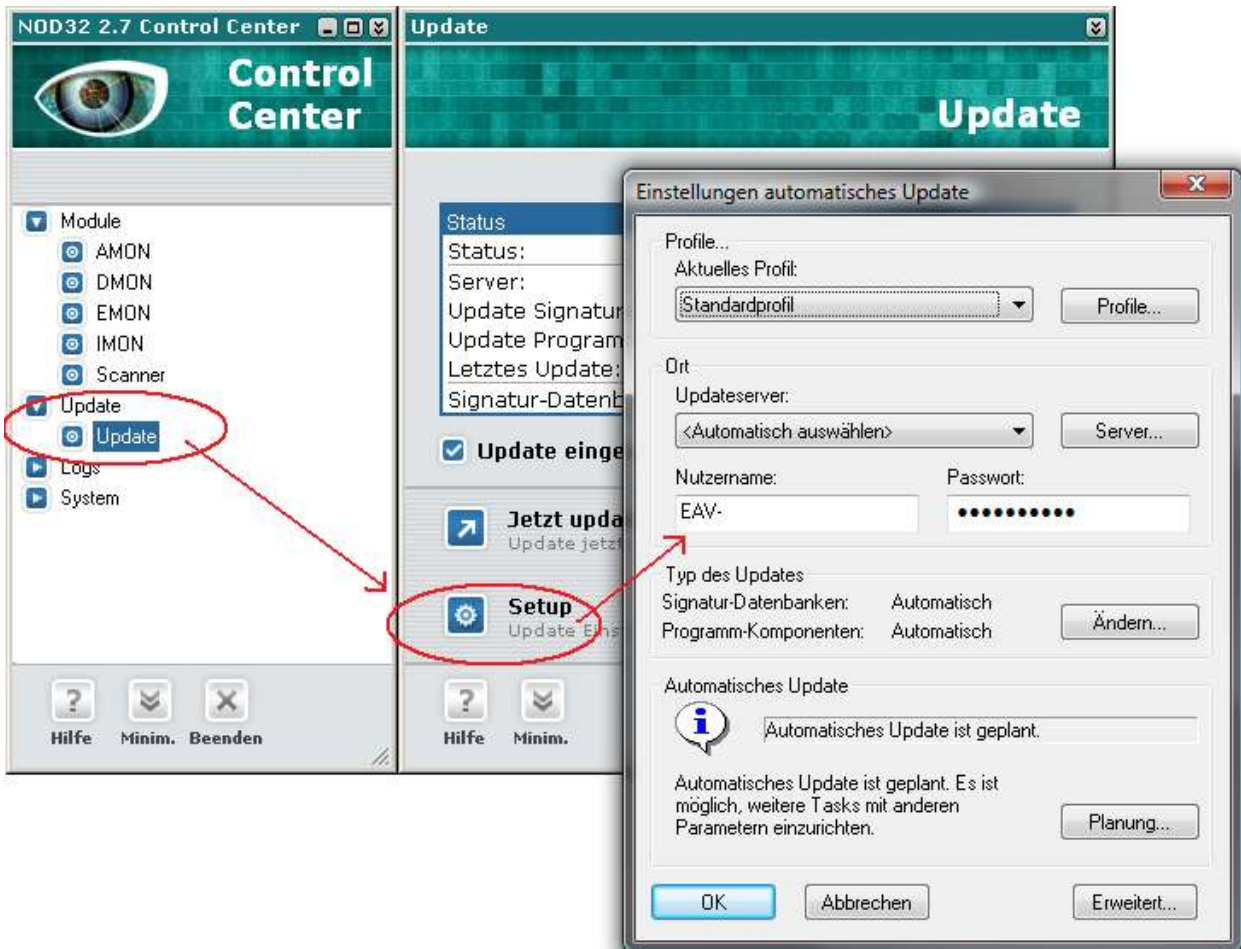
Klicken Sie dann wie in folgender Abbildung gezeigt auf „Update“, dann „Lizenzdaten eingeben...“ und tippen (oder noch besser: kopieren) Sie den neuen Benutzernamen und das Kennwort (=Passwort) ein. Klicken Sie danach auf „OK“ und schließen Sie das Fenster.



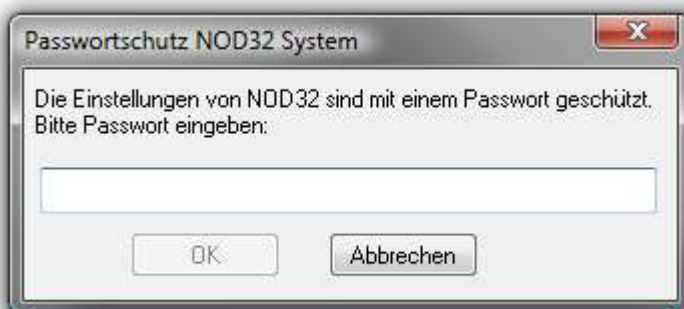
Anleitung für Version 2.7:

Klicken Sie auf .

Klicken Sie dann wie in folgender Abbildung gezeigt auf „Update“, dann „Setup“ und tippen (oder noch besser: kopieren) Sie den neuen Nutzernamen und das Passwort (=Kennwort) ein. Klicken Sie danach auf „OK“ und schließen Sie das Fenster.



Sollte nach dem Klick auf SETUP das unten abgebildete Fenster erscheinen, dann geben Sie bitte das Administrationskennwort, das Ihnen beim Kauf der ersten Version von NOD32 mitgeteilt wurde, ein. Normalerweise schreibt es der Techniker oder Verkaufsberater händisch auf die erste Lizenzurkunde.





Das Kennwort lautet normalerweise *nd32* und dann die ersten 3 oder 4 Buchstaben Ihres Namens (alles in Kleinbuchstaben).

Beispiele: **nd32ber** (für Berger), **nd32schm** (für Schmidt), **nd32mub** (für Meier & Berger)

Fehlerbehebung

Wie kann ich feststellen, ob die Updates funktionieren?

Rufen Sie nach 2-3 Tagen nach der Eingabe der neuen Daten das Programm durch Klick auf  bzw.  auf. Klicken Sie dann wie oben gezeigt auf Update. Im rechten Teil des Fensters bzw. im rechten Fenster sehen Sie dann die „Signaturdatenbank“ (Version 2.7) bzw. „Version der Signaturdatenbank“ (Version 3 und 4). Dort steht ein Datum. Dieses sollte das Datum des aktuellen Tages oder des Vortages sein.

Die Signaturdatenbank wird nicht aktualisiert oder das Programm meldet, daß die Lizenzdaten falsch sind

In diesem Fall haben Sie die Lizenzdaten falsch eingegeben. Führen Sie dies nochmals wie oben gezeigt durch.

Nach einigen Tagen werden die Lizenzdaten nochmals abgefragt

Dies kommt gelegentlich bei bestimmten Softwarekonfigurationen in der Version 2.7 vor. Geben Sie dazu einfach die Lizenzdaten - wie in der obigen Anleitung angegeben - nochmals ein. Verwenden Sie NICHT das Fenster, das von selbst erscheint, sondern folgen Sie unbedingt den angegebenen Schritten in der Anleitung.

Die genannten Symbole bzw. sind nicht zu finden

Bei Windows XP, Windows Vista und Windows 7 gibt es rechts unten im Bereich der Uhr einen nach links bzw. nach oben zeigenden Pfeil. Damit werden alle Symbole eingblendet. Klicken Sie einfach darauf, dann finden Sie das NOD32-Symbol.



Sollte das Symbol dann nicht erscheinen, dann läuft NOD32 nicht oder nicht richtig. Kontaktieren Sie in diesem Falle Ihren Betreuer bei cnd-net.

Das Administrationskennwort ist nicht bekannt oder nicht zu finden

Gehen Sie nach dem oben beschriebenen Schema für das Administrationskennwort vor. Es beginnt immer mit *nd32* und enthält danach die ersten 3 oder 4 Buchstaben Ihres Namens. Also: *nd32mei*, *nd32hub*, *nd32sch*. Probieren Sie einige Varianten durch.

WICHTIG!

Der mit Abstand **häufigste Fehler** ist eine falsche Eingabe der Lizenzdaten oder des Administrationskennwortes. Der zweithäufigste Fehler ist die Eingabe der Lizenzdaten in das automatisch erscheinende Fenster, anstatt wie oben angegeben. **Bitte lesen Sie die Anleitung gründlich durch und stellen Sie sicher, daß sie der Anleitung exakt gefolgt sind. Verwenden Sie keine andere Art der Eingabe der Lizenzdaten.**